

Fiche technique

Mise à jour le 14 février 2024

Basketteuses de Bamako



Durée : 1h

Public : à partir de 4 ans

Compagnie Thomas Guérineau

Administratrice de production et de diffusion : Ophélie Lemetteil
+33 6 32 33 68 52 / compagnietg@gmail.com

Chargée de production et communication : Marie Dubrez
+33 6 03 20 09 81 / prod.cie.thomas.querineau@gmail.com

Régisseur général : Bartolo Filippone
+33 6 63 19 66 69 / bartolo.filippone@gmail.com

Vous allez nous accueillir dans votre salle, merci de prendre connaissance de cette fiche technique. Elle fait partie intégrante du contrat de cession. Tout changement devra être validé par le régisseur général de la compagnie.

PLANNING ET EQUIPE TECHNIQUE

Ceci est un planning de principe qui peut être adapté aux conditions spécifiques de votre lieu sous condition d'accord mutuel.

MONTAGE LUMIERE:

Sans pré montage :

Jour J

9h – 13h (1 service) : montage lumière –
1 régisseur lumière, 2 techniciens lumière

14h – 18h (1 service) : réglages, installation décor, raccords –
1 régisseur lumière, 1 technicien lumière/plateau, 1 régisseur son

Représentation possible à partir de 20h ou lendemain

Avec pré montage :

Jour J

1 service pour 1 régisseur lumière, 1 régisseur son et 1 technicien
lumière/plateau (matin)

Représentation possible à partir de 14h (si représentation matinale prévoir
ce service la veille)

DEMONTAGE :

A l'issue de la représentation (2h)
1 régisseur plateau

PLATEAU, MACHINERIE ET DECOR

PLATEAU

Ouverture au cadre, minimum : 8 m

Hauteur minimum sous grill : 6 m

Profondeur minimum plateau : 6 m

- Boite noire type italienne
- Tapis de danse sur la totalité de l'espace scénique dans le sens Jardin/Cour.

Si Face/Lointain, poser le premier rouleau au centre.

- Prévoir double face pour fixation sous percussion d'un disque de moquette noire (fourni par la Cie)
- NOIR TOTAL sur le plateau et dans la salle (attention aux blocs secours trop puissants)
- Pas de ventilation ou soufflerie au plateau

DECOR

9 instruments de percussion (diamètre 40 cm) + 1 spare

Prévoir 9 projecteurs (PAR64 en cp60) sur 1 circuit gradué pour chauffer les peaux des instruments.

Dispositif sur platine, 1 projecteur par instrument. En coulisse ou derrière le rideau de fond de scène mais pas sur la scène !

Voir exemple photo ci-dessous mais avec 9 tambours.



SON

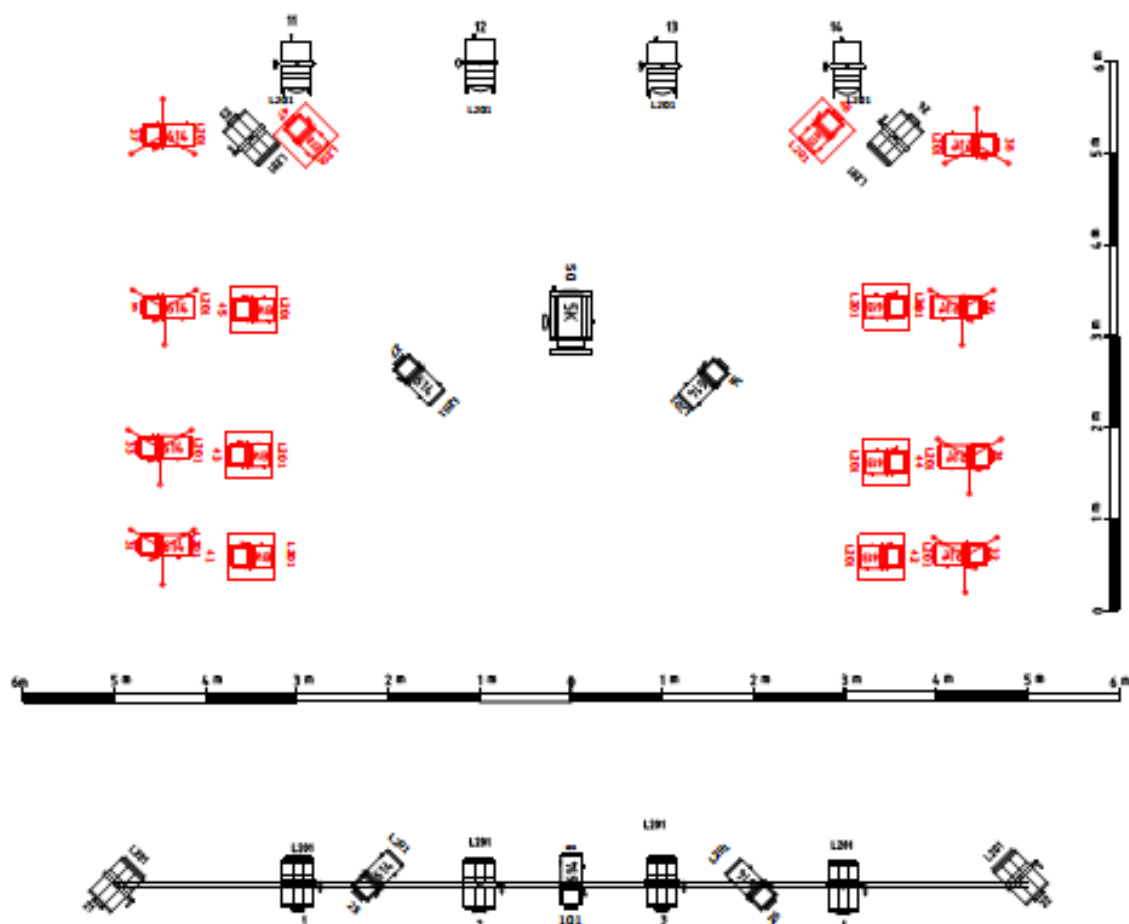
Merci de prévoir un système de diffusion adapté à votre lieu incluant la diffusion de 2 retours au plateau.

Un système de captation sonore doit permettre d'amplifier les sons émis par les interprètes et les rediffuser dans la salle.




Un régisseur son à l'aise avec le système du lieu est à prévoir dès le service de réglages et pendant les représentations.

Merci de tester la qualité de rebond du sol sur lequel la pièce jouera avec un ballon de basket (besoin d'un rebond homogène et avec un bon ou moyen renvoi = qualité de rebond du sol).

LUMIERE



LEGENDE

-  DEC 614 SUR PIED LENTILLE 1m5 X 8
-  DEC 614 X 5
-  DEC 613 SUR PLATINE X 8
-  PC 2K RVE X 4
-  PC 2K RJ X 4
-  PC 5K X 1

BASKETTEUSE DE BAMAKO

TYPE DE PLAN : IMPLANTATION

Echelle: 1/50 sur A4 unité: mm

Date: 10/02/2024

Bartolo FILIPPONE
0663196669

EN EXTERIEUR

Durée : 30 minutes

Dans des lieux choisis pour leur confort acoustique (éviter les endroits avec beaucoup de trafic automobile et favoriser les lieux avec des parois dures (des murs) sur lesquelles appuyer le son et protégeant du vent). 1 mur = bien, 2 murs = mieux, 3 murs = encore mieux et 4 murs (type cour fermée) = parfait.

Dimension scénique minimum : ouverture = 7 mètres, profondeur = 5 mètres, hauteur = 3,50 mètres.

DANS DES LIEUX NON DEDIES

Durée : 1h

Exemples : centre culturel, écoles, maison de retraite et autres...

Implantation lumière = 6 projecteurs montés sur pieds (pas besoin d'accroche au plafond ou sur perche) ; son acoustique (donc aucun besoin technique en son) ; montage : 1 service de 4 heures.

Dimension scénique minimum : ouverture = 7 mètres, profondeur = 5 mètres, hauteur = 4 mètres. La température doit se situer au-dessus de 21°C.

DEMANDES DIVERSES

Catering copieux (sucré/salé) pour 7 personnes.

2 heures avant la représentation.

Il est impératif d'avoir un catering salé dans le cas où 2 représentations se suivent dans la même journée (pain, fromage, charcuterie).

Pas de porc et pas d'alcool.

En fonction des dates de tournée, nécessité de laisser le décor au théâtre la veille de la représentation et de le reprendre le lendemain matin à partir de 9h.

Prévoir une température ambiante au plateau et en loges pas inférieure à 22°.

Bouteilles d'eau en plastique de 50cl (une vingtaine).

Nettoyage de 6 costumes (pantalon + tee-shirt).

ANNONCE OBLIGATOIRE avant représentation déclarant interdite toute utilisation de téléphone portable et photographie (avec ou sans flash).

Merci d'avoir lu ce document, je reste à disposition pour toute question.
Cordialement. **Bartolo Filippone**