

Fiche technique MAPUTO MOZAMBIQUE

Durée : 1h

Cie Thomas Guérineau

Administratrice de production
Ophélie Lemetteil / +33 6 32 33 68 52
compagnietg@gmail.com

Régie générale et lumière
Bartolo FILIPPONE / + 33 6 63 19 66 69
bartolo.filippone@gmail.com

Chargé de production
Robin Lamothe / +33 6 35 31 14 72
cie.thomas.guerineau@gmail.com

PLANNING ET EQUIPE TECHNIQUE

Un planning détaillé sera adressé à chaque lieu. Un pré montage pourra être décidé entre la Cie et la direction technique du lieu.

Sans pré montage :

LE JOUR MEME :

2 services pour un régisseur lumière et 2 électriciens (matin et après-midi)

Avec pré montage :

LE JOUR MEME :

1 service pour 1 régisseur lumière et 2 électriciens (matin)

Temps de réglage 2h

DEMONTAGE :

A l'issue de la représentation (1h)

1 régisseur plateau

Déroulement d'une journée type:

9h->12h : réglage lumière

13h->16h : répétition en lumière de service

16h30->18h00: raccord conduite lumière

Fiche technique MAPUTO MOZAMBIQUE

PLATEAU, MACHINERIE ET DECOR

PLATEAU :

Le plateau, les perches et le grill ainsi que la salle seront libres de toute installation.

Ouverture au cadre, minimum : 7 m

Hauteur minimum sous grill : 6 m

Profondeur minimum plateau : 7 m

- Boite noire type italienne

- Tapis de danse sur la totalité de l'espace scénique dans le sens Jardin/Cour.
Si Face/Lointain, poser le premier rouleau au centre.

- Prévoir double face pour fixation sous percussion d'un disque de moquette noire (fourni par la Cie)

- NOIR TOTAL sur le plateau et dans la salle (attention aux blocs secours trop puissants)

- Pas de ventilation ou soufflerie au plateau

DECOR :

4 instruments de percussion (diamètre 40 cms) + 1 spare

Prévoir 5 projecteurs (PAR64 en cp60) sur 1 circuit gradué pour chauffer les peaux des instruments (3h. dès le matin de la représentation).

Dispositif sur platine, 1 projecteur par instrument. En coulisse ou derrière le rideau de fond de scène mais pas sur la scène !

Voir photo.

SON :

acoustique








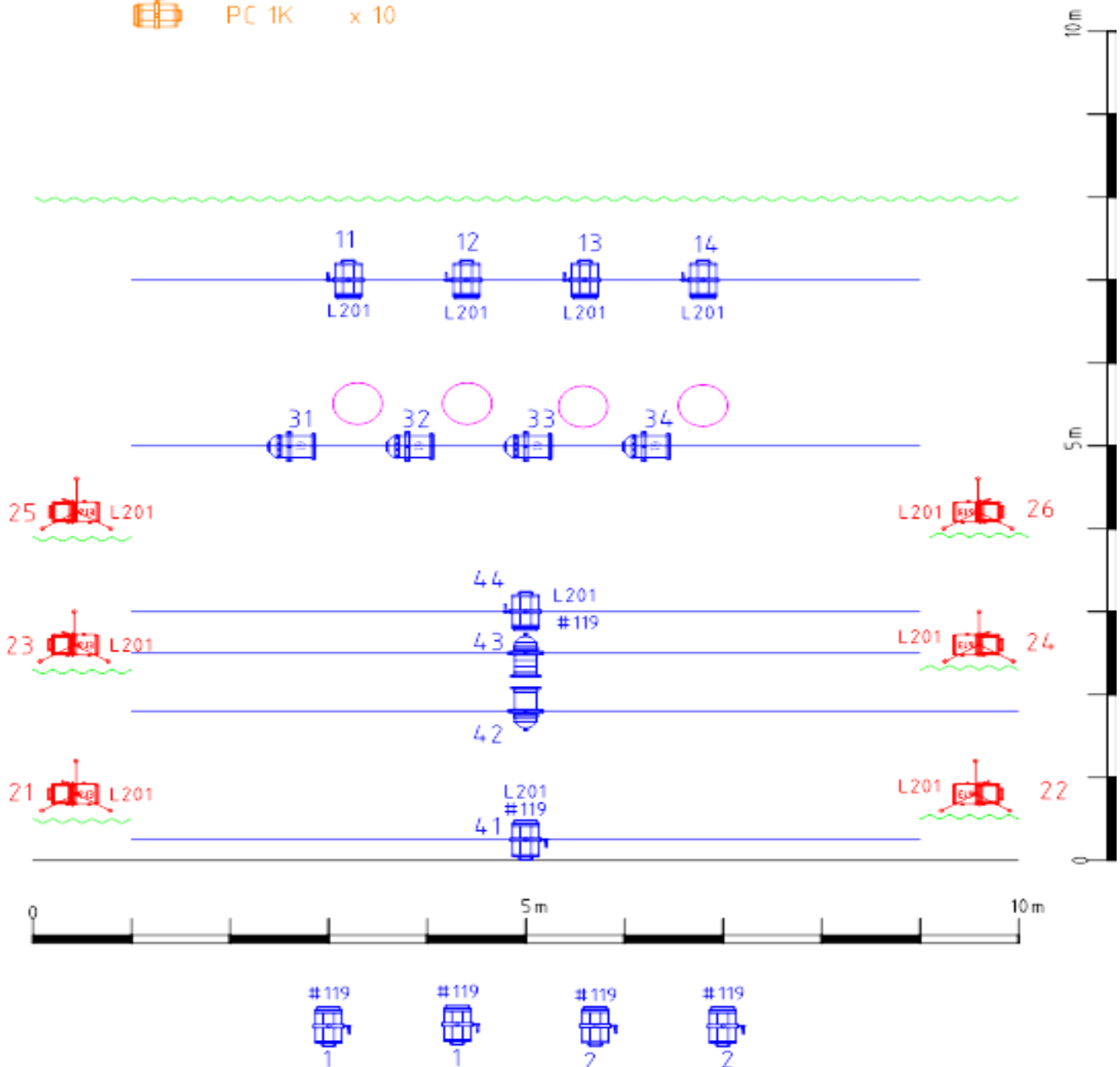
Fiche technique MAPUTO MOZAMBIQUE

LUMIERE

Plan de feu

LEGENDE

-  Decoupe 613 x 6 (sur pied hauteur 1m70)
-  PAR64 CP62 x 1
-  PAR64 CP60 x 1
-  PAR64 CP61 x 4
-  PC 1K x 10



MAPUTO MOZAMBIQUE

TYPE DE PLAN : IMPLANTATION

Echelle: 1/50 sur A4 unité: mm

Date: 15/11/2022

Bartolo FILIPPONE

+33663196669

bartolo.filippone@gmail.com

Fiche technique MAPUTO MOZAMBIQUE

DEMANDE DIVERSE

Catering copieux (sucré/salé) pour 5 personnes

2 heures avant représentation.

Il est impératif d'avoir un catering salé dans le cas où 2 représentations se suivent dans la même journée (pain, fromage, charcuterie).

Pas d'alcool

En fonction des dates de tournée, possibilité de laisser les percussions au théâtre la veille de la représentation (avant 18h) et de les reprendre le lendemain matin à partir de 9h.

Prévoir une température ambiante au plateau et en loges pas inférieure à 22°

Bouteilles d'eau en plastique de 50cl (une vingtaine)

Nettoyage de 4 costumes (pantalon + tee shirt)

ANNONCE OBLIGATOIRE avant représentation pour tel. portables et photographies interdites (avec ou sans flash).