

MAPUTO MOZAMBIQUE

Durée : 1h

Cie Thomas Guérineau

Création lumière et direction technique
Christophe Schaeffer 00 33 (0)6 87 50 28 23
schaeffer.c@free.fr

Régie générale et lumière
Mehdi Meskini 00 33 (0)7 81 73 90 35
mehdimeskini@hotmail.fr

Chargée de production et communication
Lysiane Dany-Ruinet 00 33 (0)7 89 31 16 09
lysiane.dany.ruinet@gmail.com

PLANNING ET EQUIPE TECHNIQUE

Un planning détaillé sera adressé à chaque lieu. Un pré montage pourra être décidé entre la Cie et la direction technique du lieu.

Sans pré montage :

LE JOUR MEME :

2 services pour un régisseur lumière et 2 électriciens (matin et après-midi)

Avec pré montage :

LE JOUR MEME :

1 service pour 1 régisseur lumière et 2 électriciens (matin)

Temps de réglage 1h30m

DEMONTAGE :

A l'issue de la représentation (20 minutes)

1 régisseur plateau

Déroulement d'une journée type:

9h->12h : réglage lumière

13h->16h : répétition en lumière de service

16h30->17h30: raccord conduite lumière

PLATEAU, MACHINERIE ET DECOR

PLATEAU :

Le plateau, les perches et le grill ainsi que la salle seront libres de toute installation.

Ouverture au cadre, minimum : 6,50m

Hauteur minimum sous grill : 4,50m

Profondeur minimum plateau : 6m

- Boite noire type italienne

- Tapis de danse sur la totalité de l'espace scénique dans le sens Jardin/Cour.
Si Face/Lointain, poser le premier rouleau au centre.

- Prévoir double face pour fixation sous percussion d'un disque de moquette noire
(fourni par la Cie)

- NOIR TOTAL sur le plateau et dans la salle (attention aux blocs secours trop puissants)

- Pas de ventilation ou soufflerie au plateau

DECOR :

6 instruments de percussion (diamètre 40 cms) + 1 spare

Prévoir 7 projecteurs (PAR64 en cp60) sur 1 circuit gradué pour chauffer les peaux des instruments (3h. dès le matin de la représentation).

Dispositif sur pied ou sur perche à 2m du sol, 1 projecteur par instrument. En coulisse ou derrière le rideau de fond de scène mais pas sur la scène !



Voir photo.

SON : acoustique

LUMIÈRES

1. GRADATEURS

1 bloc 48 x 3 KW
(gradateur numérique – DMX 512)
Console compagnie (ETC Smartfade 12/96)

2. PROJECTEURS

6 DÉCOUPES 613SX (ou 8 si proscénium)
14 PC 1Kw
8 PAR 64

+ 7 PAR64/cp60 pour chauffer
les peaux des percussions.

Contact : Christophe Schaeffer
schaeffer.c@free.fr
0687502823

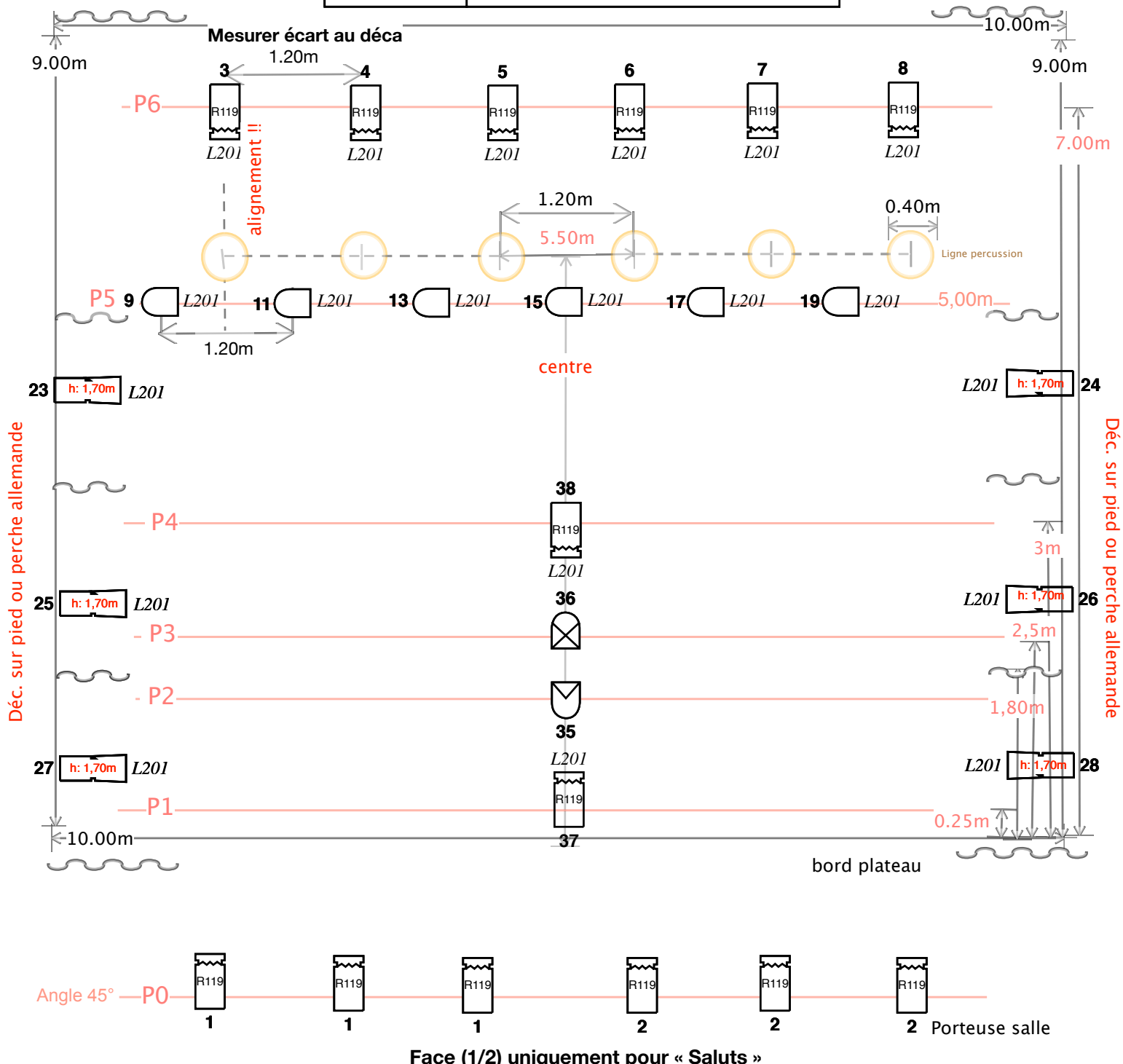
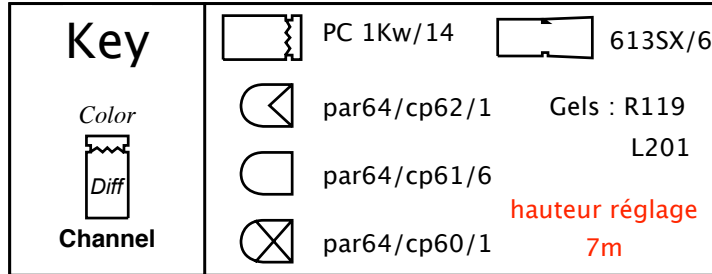
MAPUTO MOZAMBIQUE

Venue: PLAN CRÉATION

Designer: Christophe SCHAEFFER

17/01/2016 schaeffer.c@free.fr 0687502823

Light Plot



DEMANDE DIVERSE

**Catering copieux (sucré/salé) pour 9 personnes :
2 heures avant représentation
Pas d'alcool**

En fonction des dates de tournée, possibilité de laisser les percussions au théâtre la veille de la représentation (avant 18h) et de les reprendre le lendemain matin à partir de 9h.

**Prévoir une température ambiante au plateau et en loges pas inférieure à 22°
Bouteilles d'eau en plastique de 50cl (une vingtaine)**

Nettoyage de 6 costumes (pantalon + tee shirt)

ANNONCE OBLIGATOIRE avant représentation pour tel. portables et photographies interdites (avec ou sans flash).