

**MAPUTO MOZAMBIQUE**  
**Cie Thomas Guérineau**

Lumières et direction technique :  
Christophe Schaeffer 0033687502823  
schaeffer.c@free.fr

**PLANNING ET EQUIPE TECHNIQUE :**

Un planning détaillé sera adressé à chaque lieu. Un pré montage pourra être décidé entre la Cie et la direction technique du lieu.

**Sans pré montage :**

**LE JOUR MEME :**

2 services pour un régisseur lumière et 2 électriciens (matin et après-midi)

**Avec pré montage :**

**LE JOUR MEME :**

1 service pour 1 régisseur lumière et 2 électriciens (matin)

**DEMONTAGE : A l'issue de la représentation**

Pour 1 régisseur plateau + 2 électriciens

**PLATEAU, MACHINERIE ET DECOR :**

**PLATEAU :**

Le plateau, les perches et le grill ainsi que la salle seront libres de toute installation.

Ouverture au cadre, minimum : 6,50m

Hauteur minimum sous grill : 4,50m

Profondeur minimum plateau : 6m

Boite noire type italienne

Sol noir (tapis de danse) sur la totalité de l'espace scénique.

**DECOR : 6 instruments de percussion (diamètre 45 cms)**

**! Prévoir projecteurs (type PC 500 w) pour chauffer les peaux des instruments (dispositif sur pied ou sur perche à 2m du sol), 1 projecteur par instrument !**

**Le lieu de représentation devra fournir 6 chaises noires sans accoudoir**

# **LUMIÈRES**

## **1. GRADATEURS**

1 bloc 48 x 3 KW  
(gradateur numérique – DMX 512)  
Console 48 circuits

## **2. PROJECTEURS**

6 DÉCOUPES 613SX  
19 PC 1Kw  
9 PAR 64

## **3. PERSONNEL**

### **PERSONNEL MONTAGE**

3 techniciens  
(dont 1 connaissant le système d'exploitation)  
2 services  
Possibilité de pré-implantation sur plan (dwg ou  
autre format à l'échelle précise du lieu)

Contact : Christophe Schaeffer  
[Schaeffer.c@free.fr](mailto:Schaeffer.c@free.fr)  
0687502823







# MAPUTO MOZAMBIQUE

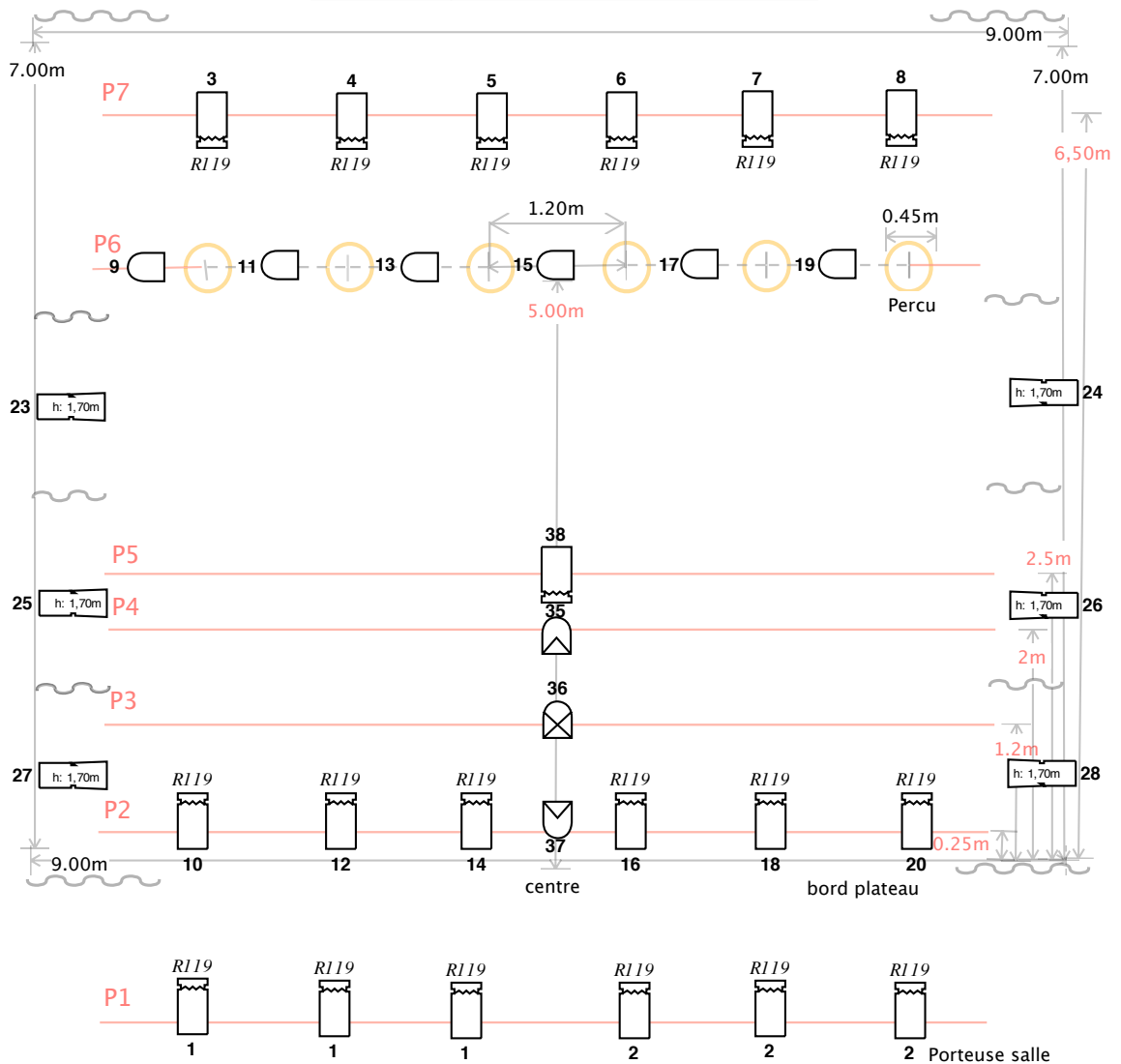
Venue: CRÉATION 2014

Designer: Christophe SCHAEFFER

schaeffer.c@free.fr 0687502823

## Light Plot

Key			
	PC 1Kw		613SX
<i>Color</i>		par64/cp62	
		par64/cp61	
		par64/cp60	
		Gels : R119	



**DEMANDE DIVERSE :**

**Catering pour 9 personnes :  
2 heures avant représentation**