

CIRCULAIRE
Cie Thomas Guérineau

Lumières et direction technique :
Christophe Schaeffer 0033687502823
schaeffer.c@free.fr

PLANNING ET EQUIPE TECHNIQUE :

Un planning détaillé sera adressé à chaque lieu. Un pré montage pourra être décidé entre la Cie et la direction technique du lieu.

Sans pré montage :

LE JOUR MEME :

1^{1/2} service pour 2 techniciens

Avec pré montage :

LE JOUR MEME :

1 service pour 2 technicien (matin)

DEMONTAGE : A l'issue de la représentation. 45 mn

PLATEAU, MACHINERIE ET DECOR :

PLATEAU :

Le plateau, les perches et le grill ainsi que la salle seront libres de toute installation.

Ouverture au cadre, minimum : 6,50m

Hauteur minimum sous grill : 4,50m

Profondeur minimum plateau : 6m

Sol noir (tapis de danse) sur la totalité de l'espace scénique.

LUMIÈRES

1. GRADATEURS

1 bloc 24 x 2 KW
(gradateur numérique – DMX 512)
Console 24 circuits

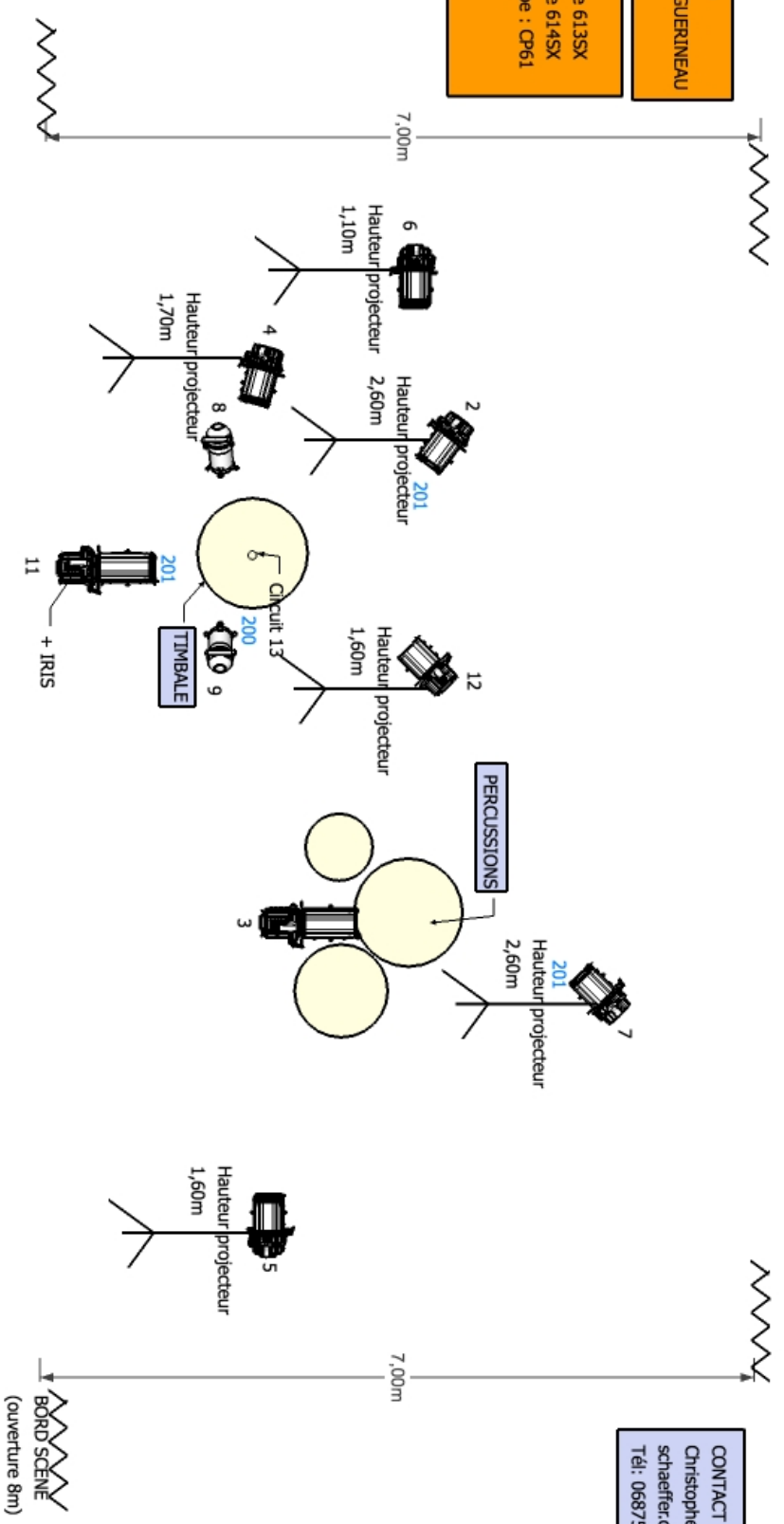
2. PROJECTEURS

6 DÉCOUPES 613SX
2 DÉCOUPES 614SX
5 PAR64 (CP61)
6 PIEDS PROJECTEURS
1 IRIS

"CIRCULAIRE"
CIE THOMAS GUERINEAU
PDF

Légende
6 découpes type 613SX
2 découpes type 614SX
5 PAR64 / Lampe : Cp61
6 PIEDS
1 IRIS

CONTACT LUMIERE
Christophe Schaeffer
schaeffer.c@free.fr
Tél: 0687502823



SALLE

BORD SCENE
(ouverture 8m)

DEMANDE DIVERSE :

**Catering pour 4 personnes :
2 heures avant représentation**